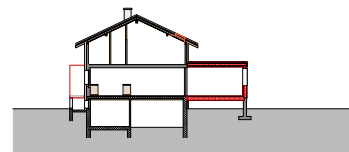


**Objekt**

Um- und Anbau Einfamilienhaus Eulenweg 5, Kernenried

**Bauherrschaft**

Margrith und Markus Brügger, Eulenweg 5, 3309 Kernenried



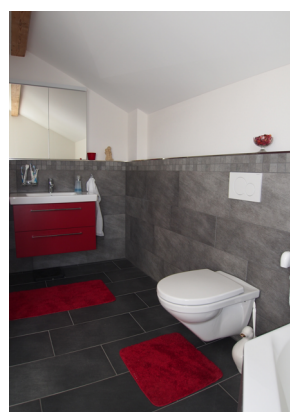
**Aus Alt mach Neu**

Das bestehende Einfamilienhaus wurde um einen 1-geschossigen Anbau erweitert. So konnte der Bedarf an mehr Wohnfläche am besten abgedeckt werden.

Sämtliche Oberflächen wurden erneuert und die bestehende Raumstruktur den heutigen Bedürfnissen angepasst.

Mit der Gesamtanierung wurden die überalterten Gebäudeinstallationen ersetzt und die ineffizienten Geräte ausgetauscht.

Eine moderne Wärmepumpe liefert heute anstelle der Ölheizung die Wärme für die Raumheizung und das Warmwasser.



**Gesamtanierung nach GEAK**

Mit der Sanierung konnte eine lückenlos gedämmte Gebäudehülle realisiert werden. Bezüglich Wärmeschutz kann sich der sanierte Altbau problemlos mit einem modernen Neubau messen.

Der GEAK-Wert (Gebäude-Effizienzklasse) stieg mit der Sanierung um 4 Klassen von einem G auf ein C.

Baubeginn	Dez. 2013
Fertigstellung	Mai 2014
m3 SIA	600m3
m2 BGF	150m2