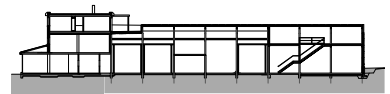
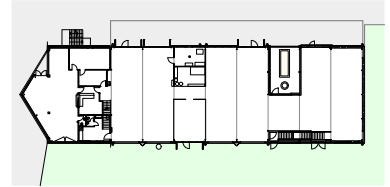


**Objekt**

Werkstatt-Erweiterung Käser Agrotechnik, Hindelbank

**Bauherrschaft**

Martin und Christine Käser, Hindelbank



**Vom Unterstand zur Werkstatt**

Das 1995/1996 erstellte Werkstattgebäude bestand aus einem Eingangs/Büro-Teil, einem Werkstatt-Teil und einem gedeckten Unterstand.

Die drei Bereiche sind direkt aneinander gebaut und liegen unter einem gemeinsamen Dach.

Die nötige Erweiterung konnte somit am einfachsten und kostengünstigsten durch den Umbau des gedeckten Unterstandes in eine Werkstatthalle realisiert werden.

Über dem neuen Werkstattbereich wurde ein teilweise bestehender Zwischenboden angepasst und ergänzt.

Die Fläche über der neuen Werkstatt kann so als zusätzliches Lager benutzt werden.

**Farb- und Materialkonzept**

Die neue Werkstatt-Fassade wurde mit einer Materialisierung und Farbgebung analog der bestehenden Gebäudeteile erstellt:

Bandfenster und Türen aus Aluminium sowie die Farbkombination von einem leuchtenden Hellgrün und Hellgrau prägen das Fassadenbild.

Baubeginn	Nov. 2010
Fertigstellung	Dez. 2011
m3 SIA	1480m3
m2 BGF	195m2 Werkstatt 195m2 Lager