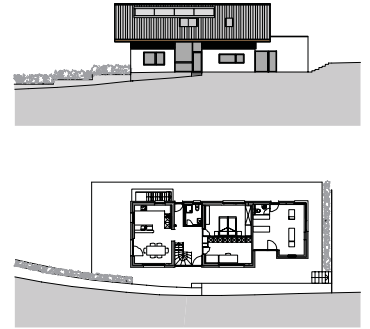


**Umbau und Erweiterung Wohngebäude mit Coiffeursalon**  
Burghof 86B, Sumiswald

**Bauherrschaft**

Karl und Therese Sommer, Burghof 86B, Sumiswald



**Umbau Ziegeleigebäude**

Der Backsteinbau, der um 1900 erstellt wurde, gehört als Nebengebäude zum Ensemble der ehemaligen Tonfabrik in Sumiswald.

Das Erdgeschoss wurde aus zwei Backstein-Mauerringen und der darüberliegende Teil in einer Holzkonstruktion errichtet. Zwischen den beiden Mauerringen liegt die ehemalige Tenne, die durch einen bis unter das Dach offenen Raum charakterisiert ist.

Die neu eingebaute Sanitärbox und die Treppe wurden so gestaltet, dass der Charakter des Tennes bewahrt wird.

Mit dem Gesamtumbau entstand ein modernes Wohngebäude, in dessen Innenräumen partiell der Blick auf die alte Baustruktur freigegeben wird.

**Nachhaltigkeit und Minergie**

Das Gebäude wurde umfangreich nach ökologischen und öko-nomischen Überlegungen erneuert: Die Wohnung inklusive dem neu ergänzten Coiffeursalon ist hochwertig wärmedämmend. Eine Komfortlüftung garantiert eine gute Luftqualität sowie geringstmögliche Lüftungs-Wärmeverluste.

Der Wärmebedarf für die Heizung und das Warmwasser wird über ein kombiniertes System von Sonnenkollektoren und einer Quellwasser-Wärmepumpe sichergestellt. Durch die konsequente Optimierung aller Aufbauten und Details, übertrifft der Umbau gar die geforderten Minergie-kennzahlen für Neubauten.

Auftragserteilung	Dez. 2006
Bezug	März 2008
m3 SIA	810m3
m2 BGF	215m2