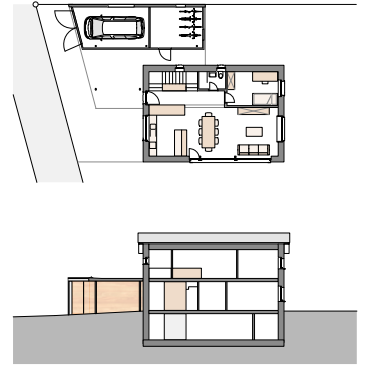


**Objekt**

Neubau Einfamilienhaus im Minergie P-Standard, Gwatt

**Bauherrschaft**

Peter und Marianne Gast, Hanibühlweg, 3645 Gwatt



**Minergie P aus Überzeugung**

Bereits in der Entwurfsphase war für die Bauherrschaft klar, dass ihr zukünftiges Eigenheim den Minergie P Standard erfüllen soll. Gleichzeitige Bedingung war aber auch, dass die Gesamtkosten in einem eng abgesteckten Rahmen blieben.

Unsere Herausforderung war dementsprechend ein innovatives Gebäude zu erstellen, dessen Baukosten nur unwesentlich höher liegen als bei einem konventionellen Haus.

Aus Kostengründen, wie auch aufgrund des vorgesehenen Bezugstermines, entschieden wir uns für einen hochwärmedämmten Holzelementbau.



**Minimaler Heizbedarf**

Der maximale Heizleistungsbedarf liegt mit weniger als 10W/m<sup>2</sup> "sensationell tief". Zwar benötigt ein Gebäude, das solche Werte erreicht, enorme Dämmstärken, gleichzeitig ergeben sich daraus auch unkonventionelle Möglichkeiten. Im ganzen Haus gibt es weder einen Heizkörper noch eine Bodenheizung. Das Wenige an Heizenergie, das benötigt wird, kann durch die Erwärmung der Zuluft bereitgestellt werden.

Baubeginn	Apr. 2011
Fertigstellung	Sept. 2011
m <sup>3</sup> SIA	700m <sup>3</sup>
m <sup>2</sup> BGF	220m <sup>2</sup>