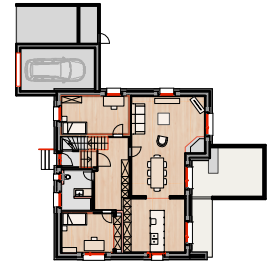


Objekt

Umbau EFH Bärtschi, Sumiswald

Bauherrschaft

Michael + Andrea Bärtschi, Neufeldstrasse 22, 3454 Sumiswald



Umbau Einfamilienhaus

In einer ersten Etappe wurden sämtliche Innenräume aufwertet, die Nassräume erneuert, eine grosszügige Küche eingebaut, sowie die Fenster ersetzt.

In der zweiten Etappe wurde eine Aussenwärmendämmung aufgebracht und mit einem hellen Verputz versehen. Das Eingangsvordach wurde mit einem schlanken Metallwinkel ersetzt und ein neues Balkon geländer mit der gesetzlich geforderten Höhe montiert.

Mit der Gesamtanierung der Aussenhülle konnte der Heizwärmebedarf deutlich reduziert werden. Das heisst, es wurde ein GEAK Aufstieg um 2 Effizienzklassen erreicht.

Innenausbau

Helle Wände und Decken, Eichenparkett und punktuell keramische Platten lassen das Gebäude aus den 1960er Jahren in neuem Glanz erscheinen.

Im Erdgeschoss konnte mit einem Raumtausch die Küche neben das Wohnzimmer verlegt werden und erhielt so eine offene, grosszügige Situation.

Im Obergeschoss wurde ein grosses "Masterzimmer" mit freistehender Badewanne und grosszügiger Dusche realisiert.

Baubeginn	2017
Fertigstellung	2019
m3 SIA	1'180m3
m2 BGF	290m2