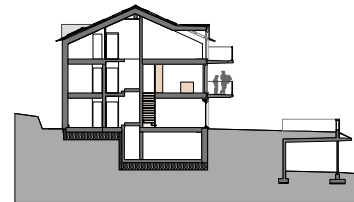
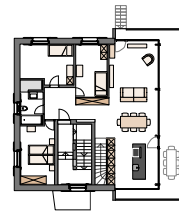


Objekt

Neubau Mehrfamilienhaus Teussenhohle 10, Sumiswald

Bauherrschaft

Therese und Christian Eggimann, Teussenhohle 10, 3454 Sumiswald



Ueberbauung Teussenhohle

Das Grundstück für die Überbauung liegt etwas erhöht am Dorfrand von Sumiswald.

Der Südwesthang garantiert mit seiner angenehmen Neigung eine freie Sicht:

Der Dorfkern von Sumiswald, einige emmentaler Hügel sowie ein Teil der Alpen können von hier aus überblickt werden. Das Gebäude beinhaltet zwei 3 1/2-Zimmer-Wohnungen, eine 5 1/2-Zimmer-Wohnung und ein Büro.

Der Treppenhaus-Kern, die Wohnungstrennwände und Zwischendecken sind in Stahlbeton erstellt, die Aussenwände, das Satteldach und die Lukarnen wurden mit wärmeisolierten Holzelementen ausgeführt.



Plus-Energie-Konzept

Ein "Plusenergie-Gebäude" produziert in der Jahresbilanz mehr Energie als dieses für Heizung, Warmwasser und Haushaltsstrom benötigt. Dieses Ziel kann nur mit einer ganzheitlichen Optimierung aller Faktoren erreicht werden: Das hoch wärmeisolierte Gebäude mit Wärmepumpe erreicht den Minergie P-Standard. Mit den zusätzlichen Sonnenkollektoren und der Photovoltaikanlage liegt der Bedarf an Fremdenergie nahezu bei Null.

Baubeginn	Jun. 2013
Fertigstellung	Feb. 2014
m ³ SIA	1'518m ³
m ² BGF	404m ²