

FIRMENPORTRÄT - REFERENZLISTE

Team 2E Architektur GmbH - 3454 Sumiswald

02/2019

Inhaltsverzeichnis

Firmenporträt
Projekte in Bearbeitung
Realisierte Projekte
Kontakt/ Impressum

Firmenporträt

Koordinaten

Team 2E Architektur GmbH
Teussenhohle 10 · 3454 Sumiswald
Tel 034 422 68 88 · Fax 034 422 68 88
info@team2e.ch · www.team2e.ch

Konstitution

Gründung Team 2E Architektur GmbH · Burgdorf · 2009

Kompetenzen

Wir sind ein kleines Architekturbüro im Herzen des Emmentals mit grossen Visionen und hohen Ansprüchen an qualitative Architektur.

Wir sind schweizweit tätig und verfügen über ein gut verankertes, regionales Netzwerk.

Wir legen Wert darauf, dass unsere Projekte einen starken Bezug zum Ort und seinem Umfeld aufweisen und gleichzeitig aus der Situation und dem Programm entwickelt werden.

Wir sind bestrebt, umweltgerechte und nachhaltige Lösungen zu konzipieren und umzusetzen. Dieses ökologische Bewusstsein ist für uns beim Bauen, wie auch im persönlichen Alltag selbstverständlich.

Wir führen offen und transparent unser Unternehmen. Mit viel Engagement und Leidenschaft setzen wir uns für Sie als Kunde und Auftraggeber ein. Unsere Grösse garantiert Ihnen einen direkten und nahen Kontakt zur Geschäftsleitung und dem bearbeitenden Team.



Betriebssystem	Apple Macintosh	macOS Mojave 10.14.1
Software	CAD	Vector Works 2019
	Grafik	Adobe Photoshop, InDesign, Illustrator
	Bauadministration	MS Office
	Adressverwaltung/ Korrespondenz	MS Office
	Terminplanung	MS Office

Datenaustausch Mail, CD, Datenplattform

Berufs-Haftpflichtversicherung	Schweizerische Mobiliar Versicherungsgesellschaft	
	Berufshaftpflicht	5.0 Mio.
	Personen- und Sachschäden	500'000
	Bauten- und reine Vermögensschäden	100'000

Mitarbeitende



Büroinfrastruktur



Inhaber	Eggimann Christian, 1973 Eggimann Therese, 1974
Geschäftsleitung	Eggimann Christian
Grundausbildung	Dipl. Architekt FH (1999) Schätzungsexperte GVB
Berufserfahrung	Mitarbeit Büro Itten+Brechtbühl · Bern, Basel und Zürich (1999-2010) Teil-Selbständige Tätigkeit ab 2008 · Gründung Team 2E Architektur ab 2009
Tätigkeit	Geschäftsleitung · Projektentwicklung · Konzept/Entwurf · Bauherrenberatung · Planung · Bauleitung
Mitgliedschaft	GVB (Gebäudeversicherung Bern)
Mitarbeitende	Eggimann Therese Hochbauzeichnerin EFZ, Berufsmatura Baugesuche · Planbearbeitung · Buchhaltung · Administration
	Studer Stefanie Dipl. Architektin MSc ETH Projektentwicklung · Konzept/Entwurf · Bauherrenberatung · Planung

Projekte in Bearbeitung

Neubau/ Erweiterung

Neubau EFH Bertschi · Fülenbach (SO)
Auftraggeber: Privat
2018 - 2019

Bauen im Bestand

Umbau MFH Schneider · Lützelflüh/Goldbach (BE)
Auftraggeber: Privat
2019

Beratungen/ Planungen

Planung Hochwasserschutzmassnahmen Industrieareal MEWAG · Wasen i.E. (BE)
Auftraggeber: Immobilien-Pool AG
2018 - 2019

Planung Sanierungsmassnahmen Reihenhäuser · Ostermundigen (BE)
Auftraggeber: Amt für Grundstücke und Gebäude Bern
2019/ 2020

Planung + Beratung Um-/Ausbau Bauernhaus Della Ducata · Sumiswald (BE)
Auftraggeber: Privat
2019

Planung + Beratung Umbau Pfarrhausküche · Sumiswald (BE)
Auftraggeber: Kirchgemeinde Sumiswald
2019/ 2020

Planung + Beratung Umbau Sanitärbereiche Pfarrhaus · Sumiswald (BE)
Auftraggeber: Kirchgemeinde Sumiswald
2019/ 2020

Realisierte Projekte

Neubau/ Erweiterung

Neubau EFH Häfliger · Grünenmatt (BE)
Auftraggeber: Privat
2017

Neubau Stöckli Ryser · Wolferdingen (BE)
Auftraggeber: Privat
2016

Neubau Wohn- und Bürogebäude Eggimann (Minergie P) · Sumiswald (BE)
Auftraggeber: Privat
2014

Neubau EFH Schlegel (Minergie) · Sumiswald (BE)
Auftraggeber: Privat
2014

Neubau EFH Jost · Sumiswald (BE)
Auftraggeber: Privat
2013

Erweiterung EFH Sommer (Minergie) · Hindelbank (BE)
Auftraggeber: Privat
2012

Erweiterung Werkstatt Landmaschinen · Hindelbank (BE)
Auftraggeber: Käser Agrotechnik
2011

Neubau EFH Gast (Minergie P) · Gwatt (BE)
Auftraggeber: Privat
2011

Abbruch und Neubau Wohnteil Bauernhaus Aebi · Eiberg/Sumiswald (BE)
Auftraggeber: Privat
2011

im Auftrag von IttenBrechtbühl

Neubau Stadion Thun · Thun (BE)
Auftraggeber: HRS Real Estate AG
2009

Neubau Bundes-Forschungsinstitut · Riems bei Greifswald (DE)
Auftraggeber: Bundesministerium für Ernährung, Landwirt. und Verbraucherschutz
2006 - 2008

Bauen im Bestand

Umbau EFH Bärtschi · Sumiswald (BE)
Auftraggeber: Privat
2018

Umbau + Neugestaltung Beinhaus und Kirchhof (Denkmalschutz) · Sumiswald
Auftraggeber: Kirchgemeinde Sumiswald
2017

Umbau + Erweiterung Dorfkäserei · Sumiswald (BE)
Auftraggeber: Dorfkäserei Sumiswald AG
2017

Teil-Sanierung Kurhaus, UPD Waldau (Denkmalschutz) · Ostermundigen
Auftraggeber: Amt für Gebäude und Grundstücke Bern
2016

Umbau MFH Eggimann · Sumiswald (BE)
Auftraggeber: Privat
2016

Umbau Laborgebäude UPD Waldau · Bern
Auftraggeber: Amt für Gebäude und Grundstücke Bern
2016

Umbau + Erweiterung Geschäftshaus · Wasen i.E (BE)
Auftraggeber: Lüthi Look AG
2015

Umbauten EFH Pfäffli · Sumiswald (BE)
Auftraggeber: Privat
2015

Umbau EFH Brügger · Kernenried (BE)
Auftraggeber: Privat
2014

Umbau MFH Da Silva · Hindelbank (BE)
Auftraggeber: Privat
2012

Umbau EFH Sommer (Minergie) · Sumiswald (BE)
Auftraggeber: Privat
2008

im Auftrag von IttenBrechtbühl

Umbau und Erweiterung Flughafen · Zürich (ZH)
Auftraggeber: Flughafen Zürich AG
2000 - 2003

Umbau und Neubau Spital Etappe 2 · Olten (SO)
Auftraggeber: Kt. Solothurn, Bau- und Justizdepartement, Hochbauamt Olten
2003 - 2006

Umbauten Postfinance · schweizweit
Auftraggeber: Postfinance AG
2008 - 2009

Planungen/ Beratungen

Machbarkeitsstudie Sanierungskonzepte Reihenhäuser · Ostermundigen (BE)
Auftraggeber: Amt für Gebäude und Grundstücke Bern
2018

Gebäudeanalysen Kurhaus, Labor und Aufnahmeklinik · Ostermundigen/Bern
Auftraggeber: Amt für Gebäude und Grundstücke Bern
2015 - 2017

Schimmelsanierung Wohnung Kurhaus · Ostermundigen (BE)
Auftraggeber: Amt für Gebäude und Grundstücke Bern
2018

Beratung Erweiterung/ Ausbau Landmaschinen · Hindelbank (BE)
Auftraggeber: Käser Agrotechnik
2017 - 2018

Beratung + Planung Baugesuch Bauernhaus · Bätterkinden (BE)
Auftraggeber: privat
2018

Beratung + Planung Baugesuch Umnutzung Industrieareal MEWAG · Wasen i.E (BE)
Auftraggeber: Immobilien-Pool AG
2015 - 2018

Beratung + Planung Baugesuch Autounterstand Liechi · Hindelbank (BE)
Auftraggeber: privat
2018

Beratung + Planung Baugesuch Nutzungsänderung Lüthi-Look · Wasen i.E (BE)
Auftraggeber: Lüthi-Look AG
2018

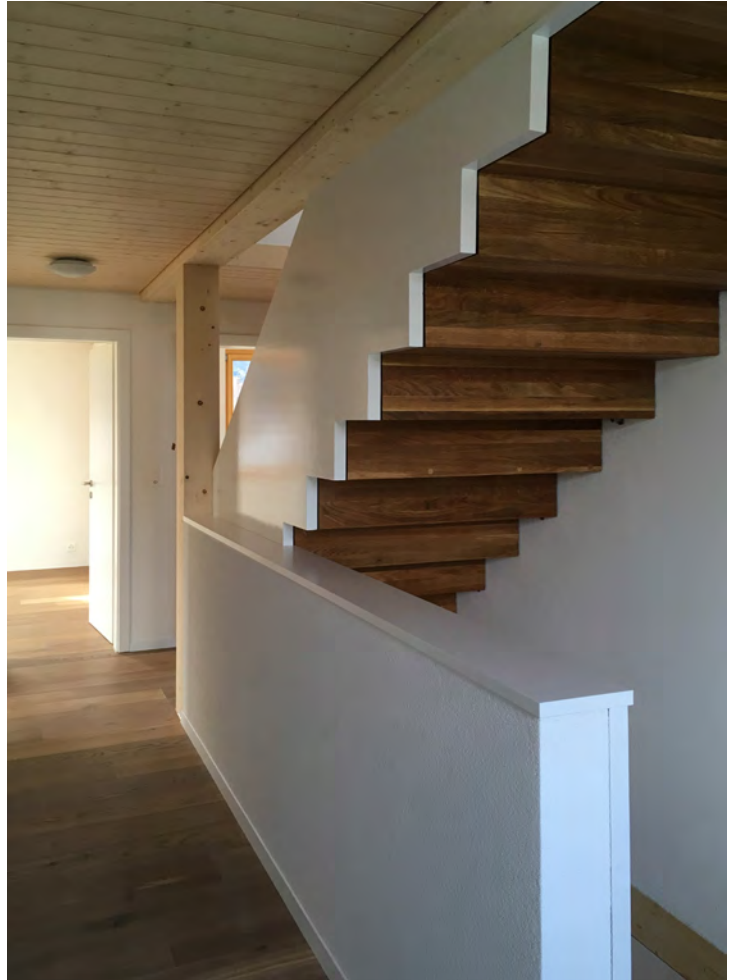
Beratung + Planung Gesuchsstellung BSA- Fürten · Grünen (BE)
Auftraggeber: Gemeinde Sumiswald
2018

Planung + Beratung div. Unterhaltsarbeiten Gemeinde Sumiswald (BE)
Auftraggeber: Gemeinde Sumiswald
2018

Planung + Beratung Aula · Sumiswald (BE)
Auftraggeber: Gemeinde Sumiswald
2018



Beinhaus, Sumiswald



EFH Häfliger, Grünenmatt

Kontakt

Team 2E Architektur GmbH
Christian Eggimann
Teussenhohle 10
3454 Sumiswald

Telefon 034 422 68 88
Mobile 079 737 61 17
Fax 034 422 68 88

info@team2e.ch
www.team2e.ch

Impressum

Fotografie: Team2E Architektur
Urheberrecht: (c) Team 2E Architektur, 2019

Alle Rechte vorbehalten