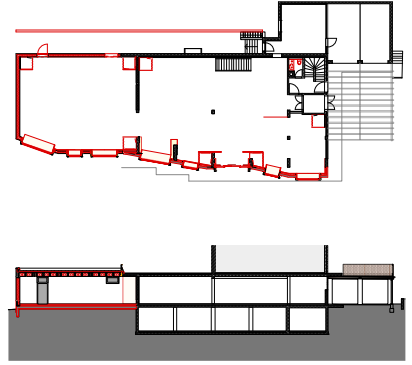


Objekt

Umbau und Erweiterung Lüthi-Look, Wasen

Bauherrschaft

Brigitte Lüthi und Walter Freund, Kurzeneistrasse 23, 3457 Wasen i.E.



Das Modehaus in Wasen

Im Jahr 2005 übernahm Brigitte Lüthi den elterlichen Laden in Wasen.

Der damalige "Lüthi Markt" führte ein breites Sortiment an Lebensmitteln und Textilien. Nach und nach verwandelte Brigitte Lüthi mit ihrer Crew den Gemischtwarenladen in den "Geheimtipp für Mode im Emmental".

Weit ab von den Zentren entwickelte sich hier ein erfrischendes und innovatives Modehaus.

Mit der stetig zunehmenden Kundschaft und dem erweiterten Angebot stieß der "Lüthi Look" immer mehr an seine Kapazitätsgrenze.



Der Lüthi Look im neuen Look

Nach der Überprüfung verschiedener Erweiterungs-Varianten erfolgte 2014 der Startschuss für die Ladenerweiterung des Lüthi Look.

In einem einheitlich gestalteten "Sockelgeschoss" verschmilzt nun der neu erstellte Anbau mit dem bestehenden Ladenbereich. Die neu gestalteten Räume wirken grosszügig und sind durch eine natürliche Materialisierung geprägt. Die Naturverbundenheit des "Emmentalers" kommt hier zum Ausdruck, ohne dass dabei die Präsentation des eigentlichen Produktes konkurrenziert wird.

Baubeginn	Aug. 2014
Fertigstellung	Feb. 2015
m3 SIA	2'089m3
m2 BGF	610m2